



Bienvenue à Beaulieu en Isère

Ce site est en construction, certaines pages vont être alimentées, complétées dans les prochaines semaines. Merci pour votre compréhension.

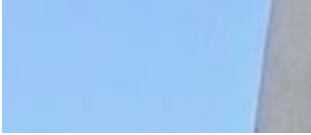
[Découvrir la commune](#)





- 1.
- 2.
- 3.
- 4.

# Actualités



29/05/2026  
Vie associative

**Escapade en Drôme  
Provencale**

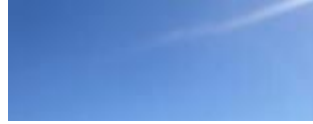
[Plus d'infos](#)



25/05/2026  
Vie associative

**Feria Beauliegraine**

[Plus d'infos](#)



17/05/2026  
Vie associative

**30 adhérents du Club «  
Les Amis du Vézy » à  
la découverte de la  
Costa Brava**

[Plus d'infos](#)



14/04/2026  
Vie associative

**Bonne participation au  
concours de belote !**

[Plus d'infos](#)



07/04/2026  
Vie associative

**Repas cabri pour les  
adhérents du Club**

[Plus d'infos](#)

[Toutes les actualités](#)

## L'agenda

Tous les rendez-vous, les animations dans les communes, les concerts, événements sportifs, expositions...

sam. 13 juin

4ème édition

**LA FERIA**

**BEAULIEURAINNE**

*dress code : tous en rouge et blanc !*

*Taureau mécanique*

*Château gonflable*

*Banda Vinois*

**BEAULIEU** | COUR DE LA MAIRIE

**20h : Repas Paëlla**  
+ dessert et café **20€** (entrée comprise)  
(uniquement sur réservation avant le 7 Juin)

**21h : Concert avec RÉMY**

**23h : Bal de la Feria**  
avec Eymeric Paire by ALV

La Feria Beaulieuraine - 4ème édition  
38470 Beaulieu

4e Feria Beaulieuraine le 13 juin 2026 dès 19h à Beaulieu ! Dress code rouge et blanc, paëlla sur réservation, taureau mécanique, banda, concert de REMY et bal avec Eymeric Paire by ALV. Entrée 6€, gratuit -12 ans.

Plus d'infos

ven. 07 août



# VOGUE

## de Beaulieu

nations • Repas • Bal • Feu d'art

**BEAULIEU | VEND. 7 ET SAM. 8 A**

 BeaulieuAnim  beaulieu.anim

Vogue de Beaulieu

38470 Beaulieu

Soirée guinguette et bal le vendredi, puis pétanque, jeux enfants, magie, balade en mobylettes, repas, bal et feu d'artifice le samedi.

Un week-end festif à partager en famille ou entre amis !

[Plus d'infos](#)

[Tout l'agenda](#)

### Les 47 communes du territoire

Ou découvrez les en cliquant sur la carte



45 420 habitants



• 596 Km<sup>2</sup> superficie



• 3122 entreprises et artisans



• 500 km de sentiers

Plus d'infos

